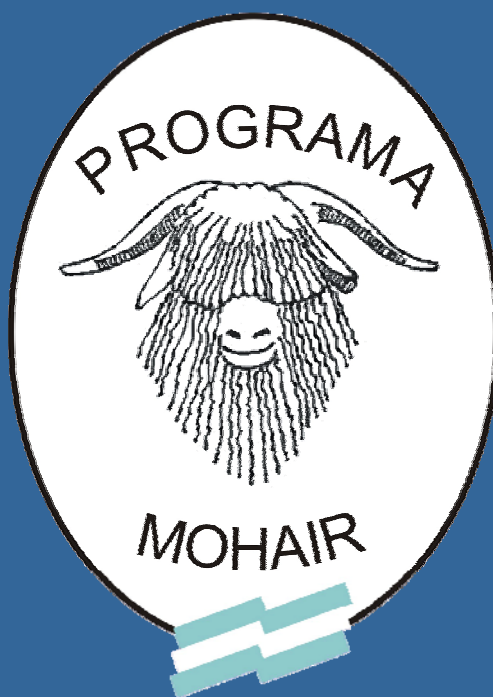


Programa de Mejoramiento de la Producción y Calidad del Mohair



Secretaría de Agricultura,
Ganadería, Pesca y Alimentos
República Argentina





Creación del Programa Mohair

Organizaciones
de Productores

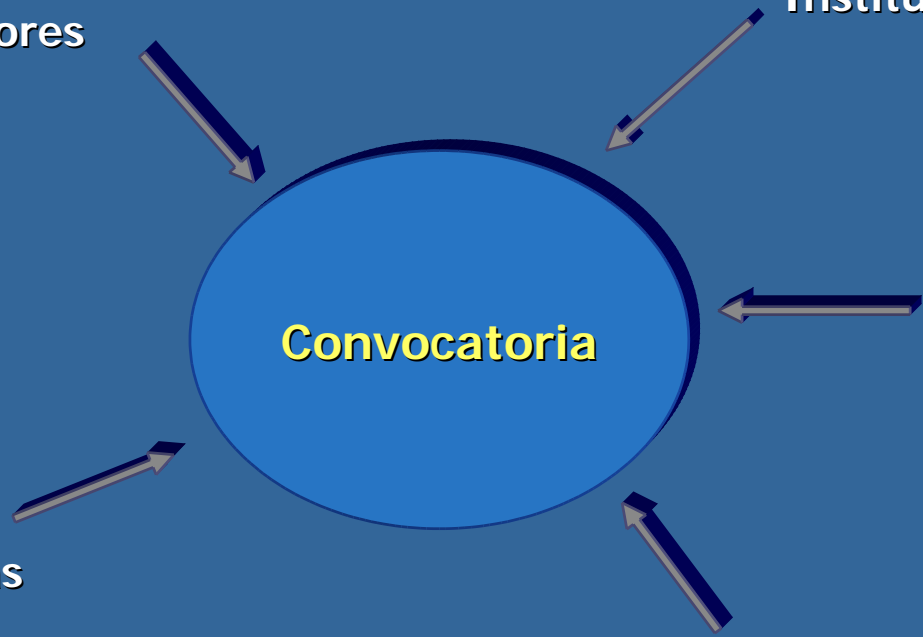
Instituciones

ONG'S

Convocatoria

Programas
Oficiales

Industria





- El Programa comenzó en 1998
- Participaban las Provincias de Neuquén y Río Negro
- Involucraba a unos 14 Caprinocultores de Angora
- Había unas 2000 cabras bajo programa
- Promedio de producción por animal 1,2 kg año
- Promedio de Kemp o Chilla de un 10%



Diagnóstico Productivo

Diagnóstico

**BAJA PRODUCCIÓN INDIVIDUAL
CUALI Y CUANTITATIVA**

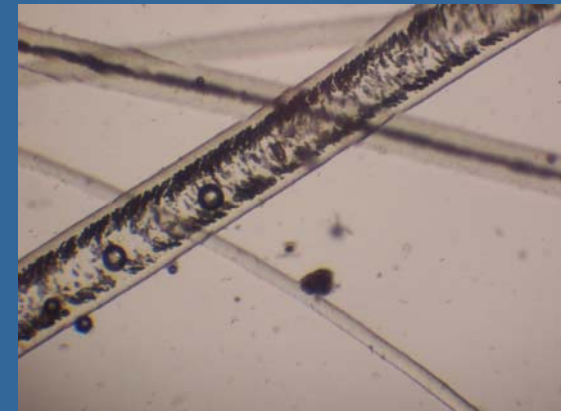
ESQUILA CONTAMINANTE

**INEXISTENCIA DE
CLASIFICACIÓN Y ENFARDADO**

**IMPOSIBILIDAD DE ANALIZAR EL
LOTE**



Baja producción individual



Alto % de Kemp



Propuestas

- ✓ **Mejorar la Cantidad y Calidad del Mohair Producido.**
- ✓ Realizar una esquila limpia y sin contaminación.
- ✓ Realizar un correcto trabajo de Acondicionamiento
- ✓ Desarrollar un sistema de Clasificación



Desarrollo de las propuestas Técnicas

Más y Mejor Fibra

- ✓ Programas de mejoramiento
 - Selección
 - Difusión de genética mejoradora
- ✓ Importación de reproductores
- ✓ Capacitación

Ambiente de esquila

- ✓ Incorporación de piso no contaminante

Correcto acondicionamiento

- ✓ Eliminación de vegetales, puntas amarillas, fibras de colores, cascarria, fibras gruesas y/o meduladas

Sistema de clasificación

- ✓ Categorización según finura, largo de fibra, medulación

PROGRAMA DE MEJORAMIENTO GENETICO



Situación 2007



- El Programa tiene 9 años de funcionamiento
- Participan las Provincias de Neuquén, Río Negro y Chubut.
- Involucra unos 800 Caprinocultores de Angora
- Hay unas 60.000 cabras bajo programa
- Promedio de producción por animal 2 kg año
- Promedio de Kemp o Chilla de un 3%



Centro de Inseminación Artificial de Ingeniero Jacobacci (C.I.A.I.J.)

- Centro de operaciones del Programa de Mejoramiento Genético
- Centro de Congelamiento seminal
- Centro de Capacitaciones a técnicos y Productores



CIAIJ



Esquema del Programa

Material Genético Superior



Productor
N° 1

100 hembras

Productor
N° 2

100 hembras

Productor
N° 3

100 hembras

Productor
N° ...

100 hembras

CABAÑAS
MULTIPLICADORAS

Machos Mejoradores



Población Base



Incorporación de Material Genético

Año	Incorporación	Cantidad	Procedencia
1998	Río Negro – Productores	3 Machos	Nueva Zelanda
2001	Neuquén – Río Negro	13 Machos	Australia
2006	Chubut	8 Machos 9 Hembras	Australia
2006	Neuquén - Chubut	500 dosis de semen	Australia



688 Australiano



Pajuelas



Banco de Semen



CAPACITACIONES

- ✓ Selección de madres
- ✓ Selección de Machos
- ✓ Sincronización de celo
- ✓ Servicio a Corral
- ✓ Inseminación Artificial
- ✓ Congelamiento Seminal



Selección

Se brindan capacitaciones en las 3 provincias en selección de Machos y Hembras, que van a formar parte de los núcleos multiplicadores y a productores de la población base para sacar de las majadas los animales fuera de tipo.



Selección de madres



Técnicas Reproductivas

Servicio a corral

Técnica muy adoptada por los productores que consiste en seleccionar las mejores cabras de su hato, sincronizar los celos y darles servicio con un castrón mejorador. El macho la sirve una sola vez y esa hembra es retirada del núcleo, de esta forma se hace un uso más eficiente de los machos.



Servicio a corral



Inseminación Cervical con Semen Fresco

Esta técnica esta en manos de grupos de trabajo capacitados (Productores y/o profesionales). Este trabajo se realiza en las cabañas multiplicadoras, donde se seleccionan para el trabajo un núcleo de por lo menos 80 cabras. El promedio de preñez obtenido en el 2006 por estos equipos fue del 58%.



Equipo Inseminador



Instrumental de \$ 25



Carpa para Inseminar



Inseminación Laparoscópica con Semen Congelado

Esta técnica es utilizada desde los comienzos del Programa en algunas cabañas multiplicadoras de punta, donde es necesaria la incorporación de la mejor genética.

Recientemente fue incorporado un equipo de Laparoscopia por la Provincia de Chubut, para ser puesto a disposición del Programa Mohair.



Carga de dosis seminal



Inseminación



Congelamiento Seminal (CIAIJ)

- 12 Técnicos Capacitados en Congelamiento Seminal
- Se trabajó con 25 castrones (16 importados y 9 INTA)
- Se procesaron 1.436 Saltos
- Hay 3.500 dosis congeladas en Stock



Congelamiento Seminal



Muestras Caprinas

Todos los años se realiza en cada Provincia una muestra Caprina cuya finalidad es:

- Ferias interna para productores del Programa Mohair
- Reconocimiento al trabajo realizado por las cabañas multiplicadoras.
- Fomento de la actividad y la raza
- Venta de Reproductores





Mejoramiento Genético de los hatos

Año	Animales en Mejora Directa
1998	315
1999	503
2000	1292
2001	1700
2002	1930
2003	1980
2004	2200
2005	2500
2006	2800
2007	3200



Hembras seleccionadas



Situación de Neuquén



ORGANIZACIONES DE PRODUCTORES

- Asoc. Criadores de Cabras de Angora de Neuquén (ACCAN)
- Cooperativa Quiñe Raquizum
- Asociación de Crianceros Unidos
- AFR Macho Negro
- Comunidad Gramajo
- Comunidad Gelay Co

● Cabañas Multiplicadoras

EQUIPOS DE TRABAJO

- 2 equipos de Inseminación
- 1 equipo con servicio a corral



Situación de Río Negro

ORGANIZACIONES QUE PARTICIPAN

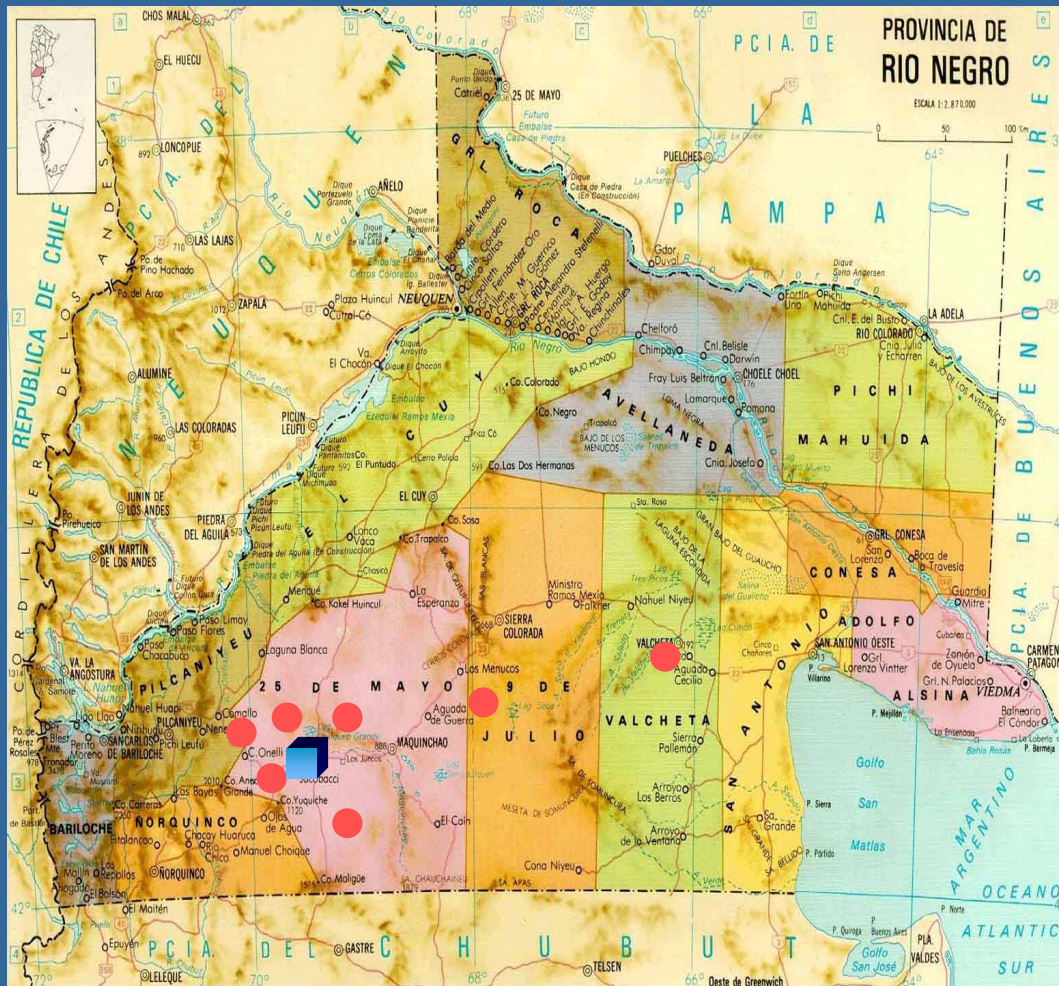
- A.R.C.AN
- FE.CO.R.SUR
- Coop. Amulein Com (Comallo)
- Coop. Agrícola Ganadera de Maquinchao
- Comunidad Mariano Solo
- Coop. Peumayen (Pichileufu)

● Cabañas Multiplicadoras

■ Centro de Inseminación

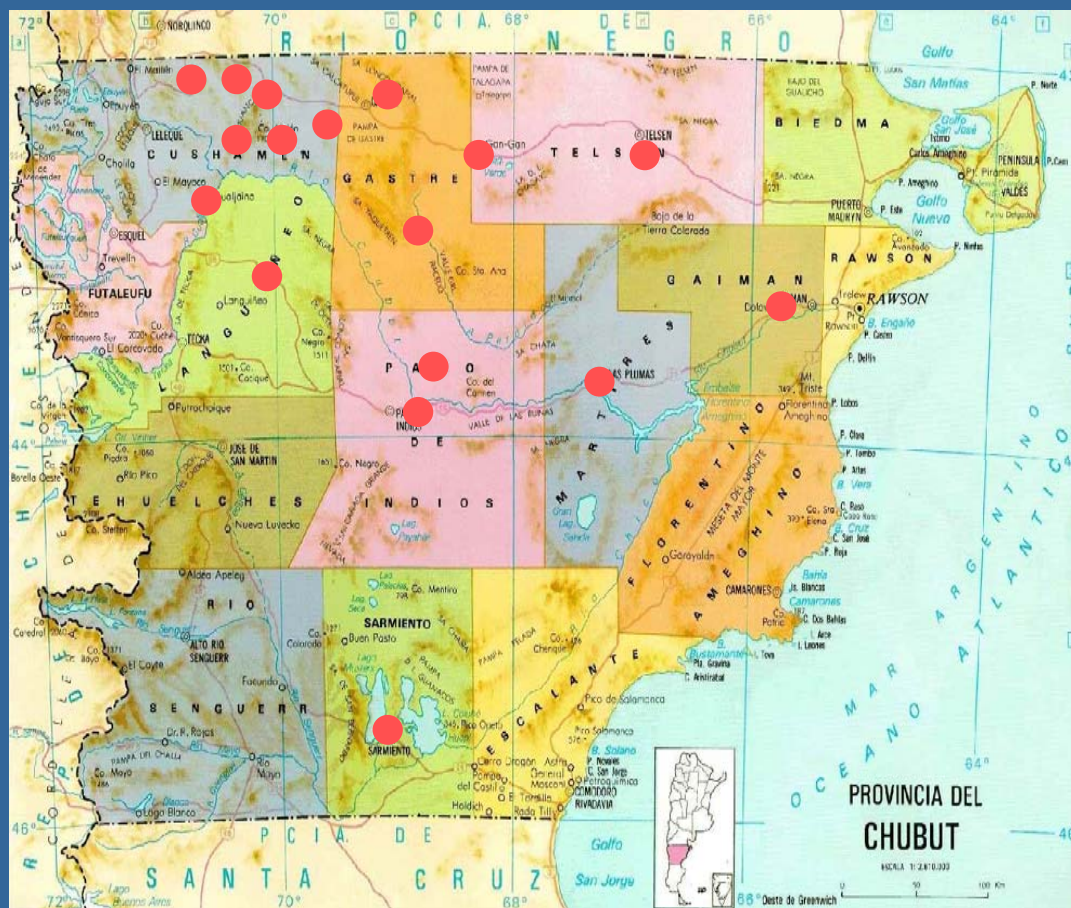
EQUIPO DE TRABAJO

- 1 equipo de Inseminación y congelamiento seminal





Situación de Chubut



ORGANIZACIONES DE PRODUCTORES

- Coop. Agropecuaria de Productores Cordilleranos del Río Chubut y sus delegaciones

- Cabañas Multiplicadoras

EQUIPOS DE TRABAJO

- 3 equipos de Inseminación
- 2 equipos con servicio a corral



Mejoramiento en lo Productivo de los productores de punta

Indicadores	1998	2007
Esquilas	1 por año	2 por año
Peso vellón	1,200 kg/año	3,5 kg/año
Kemp o chilla	15 %	1 a 2 %





Bases para el Funcionamiento

- Integración Regional (Compartiendo el Material disponible)
- Articulación productores / instituciones
- Discusión y consenso en el diseño del programa de mejora, en la definición y evaluación de actividades.
- Técnicas reproductivas en manos de los productores (Selección, sincronización de celos, servicio a corral e inseminación)

LA EVOLUCIÓN



CHILLUDO



MEJORADO

/

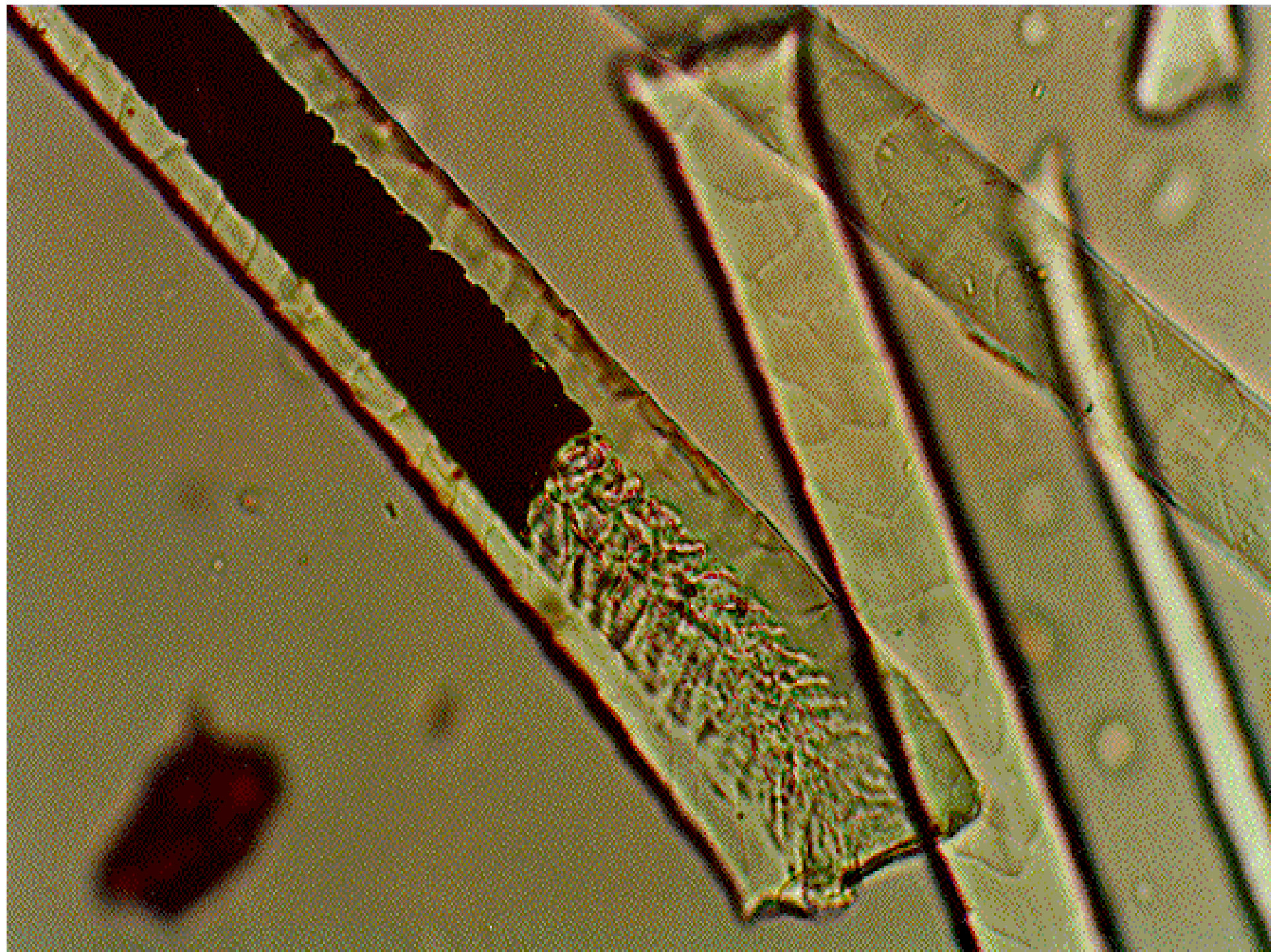
Crecimiento 2 cm. por mes

MOHAIR SIN ESTILO
SIN CARACTER

MOHAIR CON
BUEN ESTILO

MOHAIR
BUEN CAR







MUCHAS GRACIAS



Secretaría de Agricultura,
Ganadería, Pesca y Alimentos
República Argentina

